

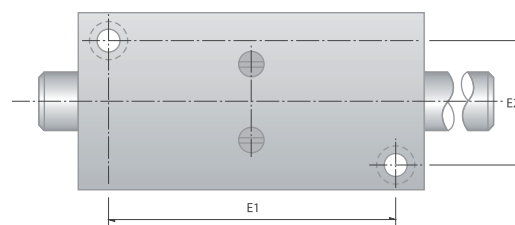
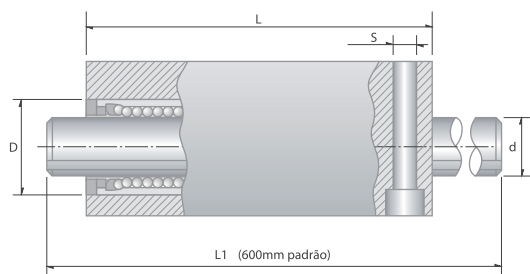
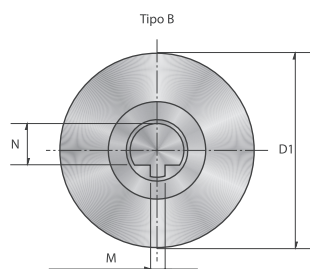
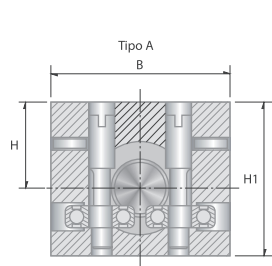
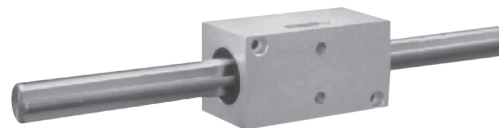


Bloco Deslizante Conjugado com Guia Radial "BLC"

O bloco deslizante conjugado, série métrica BLC, tem seu emprego indicado para os sistemas lineares que não aceitam deslocamentos radiais e onde não exista a possibilidade de utilização de dois eixos ou guias radiais. O bloco BLC é confeccionado em duralumínio extrudado ou em aço de alta qualidade.

Conjunto constituído por:

- Bloco em duralumínio extrudado (ou aço, sob consulta).
- Dois rolamentos lineares.
- Dois rolamentos radiais.
- Eixo linear temperado estriado.



Série Métrica

Código	Eixo (d)	D	L	B	D1 (h6)	H1	H ± 0,1	E1	E2	S	M	N
BLC 12	12	22	72	36	40	32	18	60	26	4,5	3	9
BLC 16	16	26	82	45	47	40	22	65	32	5,5	4	11,7
BLC 20	20	32	92	50	60	45	25	75	38	5,5	5	16
BLC 25	25	40	110	60	67	55	30	90	46	6,6	6	20
BLC 30	30	47	135	75	85	68	35	110	56	9	9	23,5
BLC 40	40	62	160	90	100	82	45	135	70	9	12	32,5