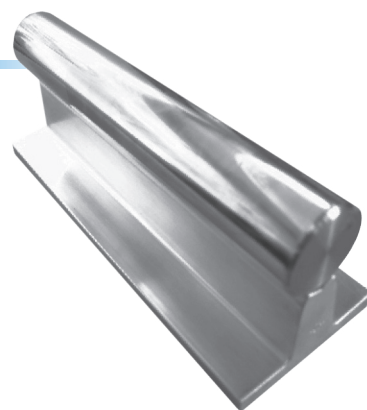




Trilho de Apoio Contínuo Simples "T"

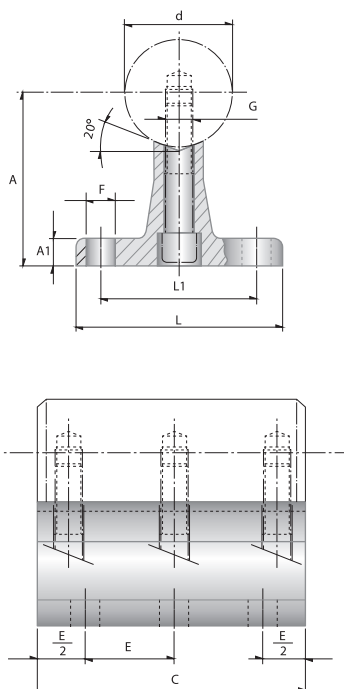
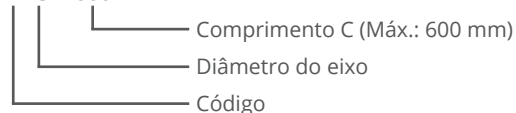
Fabricado em duralumínio extrudado com comprimento máximo padrão de 600 mm, pode ser fixado ao longo de todo o comprimento do eixo de acordo com as diferentes necessidades de montagem. **Obs.:** Fabricação em aço, sob consulta.

- Garante o apoio rígido.
- Ideais nas aplicações de sistemas lineares abertos, tais como: "SLA", "SLAD", "MDT", "MDTM", "MDTMD", "MDTD".



Especificações para solicitação de pedidos:

T 25 x 600



Série Métrica

Código	Eixo (d)	A ± 0,02	A1	E	F	G	L	L1	Parafuso
T 12	12	28	5	75	5,5	M 4	38	25	M4 x 20
T 16	16	32	5	75	5,5	M 5	41	28	M5 x 25
T 20	20	38	6,5	100	7	M 6	45	32	M6 x 30
T 25	25	45	6,5	100	7	M 6	54	40	M6 x 40
T 30	30	54	8	200	9	M 8	64	48	M8 x 45
T 40	40	64	9,5	200	9	M 10	76	58	M10 x 50
T 50	50	83	13	200	11	M 12	95	70	M12 x 70