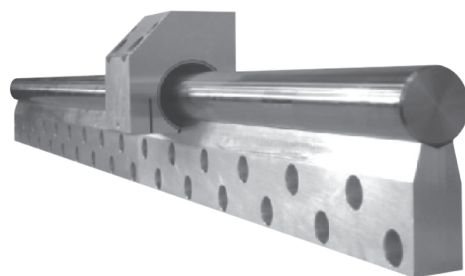




# Trilho de Apoio Contínuo Simples "TL"

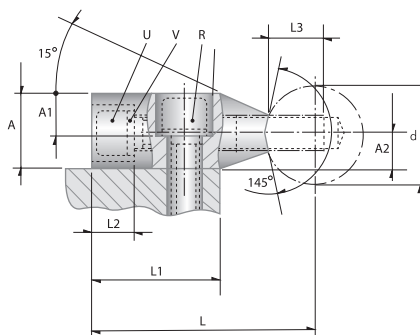
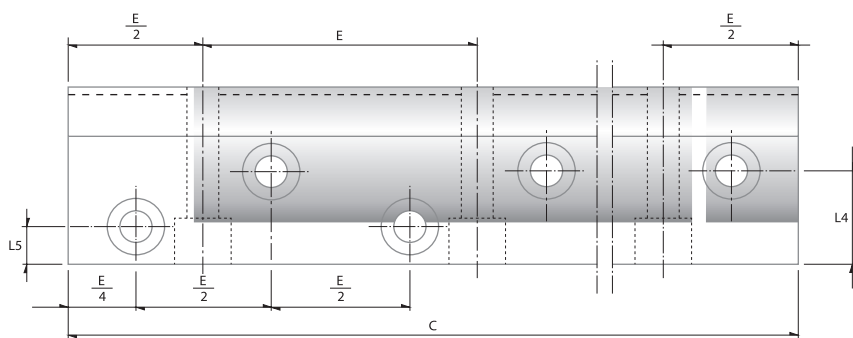
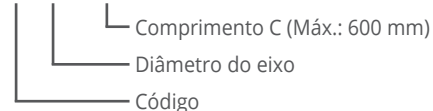
Fabricado em duralumínio extrudado com comprimento padrão de 600 mm. Pode ser fixado ao longo do comprimento do eixo com fixação lateral, de acordo com as diferentes necessidades de montagem. **Obs.:** Fabricação em aço, sob consulta.

- Garante o apoio rígido.
- Próprios para montagens horizontais e verticais.
- Ideais nos sistemas lineares abertos, como: SLA e SLAD.



Especificações para solicitação de pedidos:

### TL 20 x 600



## Série Métrica

Código	Eixo (d)	A	A1	A2 ± 0,02	E	L ± 0,02	L1	L2	L3	L4	L5	R	U	V Din 7980
TL 20	20	15	8,5	7,5	75	52	30	8,5	11	22	8	M6x16	M6x45	6
TL 25	25	20	11,0	10,0	75	62	36	14,0	15	26	10	M8x20	M8x50	8
TL 30	30	25	13,5	12,5	100	72	42	14,5	17	30	12	M10x25	M10x60	10
TL 40	40	30	16,0	15,0	100	88	50	17,0	21	38	12	M12x30	M12x70	12
TL 50	50	35	19,0	17,5	100	105	60	21,0	25	45	15	M14x40	M14x80	14